



HOSPITALITY

Co nowego w 2012.2



Data aktualizacji dokumentu: 27.09.2013

Nowe funkcjonalności w systemach Hotel i Manager

◆ Aktywne raporty

Od wersji 2012.2 zostały udostępnione szablony raportów, które umożliwiają stworzenie przez uprawnionego użytkownika raportów zgodnych z wymaganiami kierownictwa obiektu.

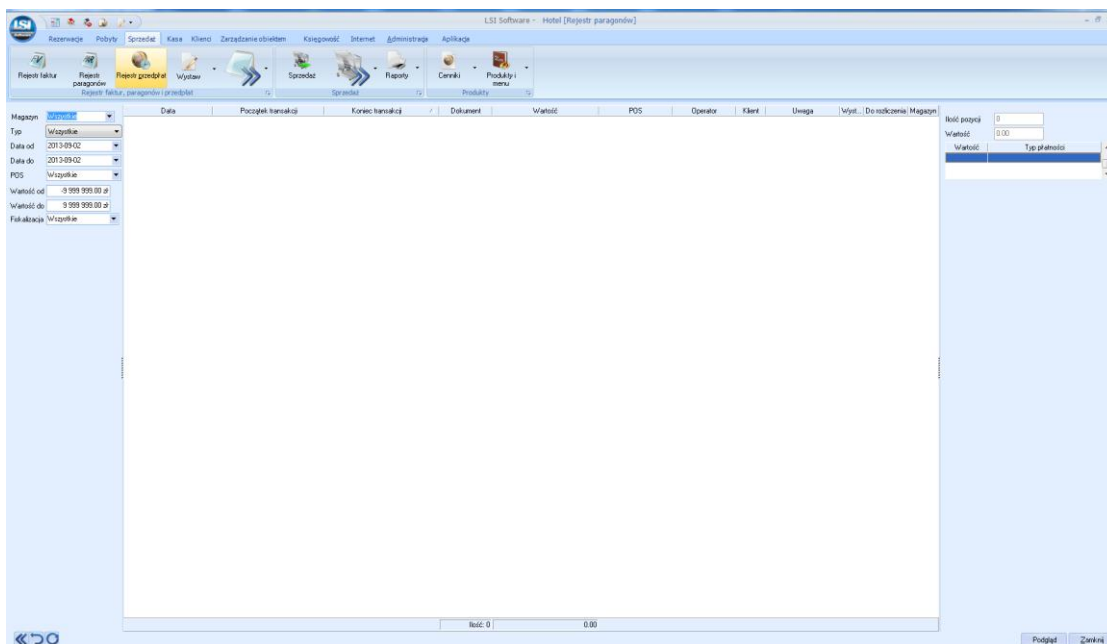
Już na etapie wdrożenia produktów Hospitality możliwe jest ustalenie z konsultantem LSI zakresu informacji, które powinny się pojawić na raporcie – możliwe jest określenie zarówno nazwy raportu, jego zawartości (ilości i kolejności kolumn z danymi) oraz umieszczenie go w odpowiednim miejscu menu systemu. Kolejne raporty mogą być tworzone zarówno podczas wdrożenia jak i później, po starcie produktywnym systemu.

Dzięki temu rozwiązaniu każdy z użytkowników systemu może korzystać z raportów dokładnie dopasowanych do swoich potrzeb.

◆ Rejestry dokumentów sprzedaży

W wersji 2012.2 zmieniony został wygląd Rejestrów faktur i paragonów na zgodny z nowymi szablonami raportów aktywnych.

Mamy nadzieję że dzięki ujednoczeniu wyglądu i dodaniu dodatkowych filtrów zwiększy to ergonomię pracy oraz pozwoli na uzyskanie wszelkich potrzebnych informacji.



◆ Dokumenty sprzedaży – noty

Dodano nowy typ dokumentu rozliczeniowego – **NOTA**. Dokument ten nie jest fiskalizowany i może służyć m.in. do rozliczeń wewnętrznych w firmie. Pozycje na nocie mogą być wykazywane w wartości netto lub brutto.

Wartość not została uwzględniona m.in. w następujących raportach:

- sprzedaży wg dokumentów,
- rejestrze VAT,
- sprzedaży wg form płatności.

◆ Dokumenty sprzedaży – zmiany dostosowujące do zmian w przepisach

Z uwagi na zmiany w przepisach dotyczące jednoznacznej identyfikacji sprzedawanych towarów i usług dla paragonów fiskalnych zapisywane są wszystkie sprzedawane pozycje. Na fakturach mogą pojawiać się pozycje zgrupowane.

Nowe funkcjonalności w systemie Hotel

◆ Okno rozliczenia - możliwość zamiany produktu przy wystawianiu dokumentów

W oknie check-out'u dodana została opcja **GRUPOJ PO PRODUKCIE**, która pozwala na zastąpienie wybranych pozycji innym produktem/usługą. Dla nowej pozycji system podpowie wartość zgodną z sumą wartości zastępowanych, użytkownik ma jednak możliwość ustawienia dowolnej wartości dla nowej pozycji.

◆ Przygotowanie faktury w oknie rozliczenia gościa

W oknie check-out'u, dodano możliwość wcześniejszego przygotowania rozliczenia i jego zapisania. Zapamiętywane są dokumenty wraz z pozycjami, rodzajami płatności, ustawieniami grupowania.

Funkcjonalność ta pozwala na przygotowania rozliczenia np. całej grupy w nocy, gdy ruch na recepcji jest najmniejszy. Pozwala to na sprawniejsze wymeldowywanie gości.

◆ Lista rezerwacji

Do Listy rezerwacji dodano informacje o przedpłatach powiązanych z daną rezerwacją.

◆ Kontrola podczas zamykania doby hotelowej

Na etapie zamykania doby hotelowej system sprawdza czy:

- wszystkie paragony wystawione w aktualnej dobie hotelowej są zafiskalizowane,
- istnieją rezerwacje które nie zostały check-in'owane

i informuje o nich użytkownika.

◆ Obsługa dewiz

W aplikacji Hotel wprowadzono obsługę dewiz z użyciem dwóch rodzajów kursu:

- Kursu rezerwacji - wykorzystywanego do przeliczeń na PLN wartości związanych z rezerwacją oraz pobytem gościa (gdy nie jest znany jeszcze kurs po którym zostanie rozliczony pobyt) ,
- Kursu rozliczenia - kurs obowiązuje przy rozliczeniu / check-out.

Aplikację dodatkowo usprawniono o wystawienie dokumentów w PLN z adnotacją o walucie.

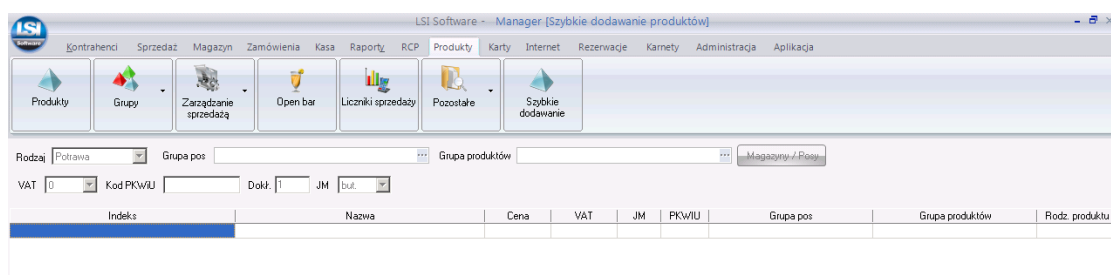
Nowe funkcjonalności w systemie Manager

◆ Inwentaryzacja

Dodano możliwość wyboru wielu grup produktów do inwentaryzacji oraz odksięgowania zakończonej inwentaryzacji.

◆ Szybkie dodawanie produktów

Dodano nowy edytor, który umożliwia szybsze definiowanie pozycji w kartotece produktowej.



iPositive

iPositive to nowy produkt LSI, który umożliwia m.in. pobranie gotowych wzorców raportów przez Internet. .

Usprawnienia w wersji 2012.2FR03

W systemach Hotele i Manager

- Dodanie na raporcie sprzedaży wykonanej filtru 'personelu', który wykonuje usługę,
- Dodanie na raporcie sprzedaży wykonanej parametru "sprzedaż na saldo listę", który umożliwia wyświetlenie jedynie informacji o pozycjach przeniesionych na saldo listę,
- Fakturowanie – poprawiono opcje w edytorach dotyczące wyliczania wartości w walucie obcej, wyliczania wartości faktury od netto, wystawiania korekt faktur do innych faktur korygujących (korekta do korekty); uszczelniono mechanizm wystawiania KP/KW w przypadku zmiany formy płatności, poprawiono procedurę rozliczenia zaliczek; dla faktur uproszczonych – poprawiono działanie numeracji faktur.
- Uszczelnienie mechanizmów wystawiania faktur, w szczególności nadawania numeru podczas wystawiania kilku faktur w tym samym momencie na kilku stanowiskach

W systemie Hotel

◆ Przyspieszenie działania aplikacji

W ramach aplikacji Hotele zostały wykonane prace optymalizacyjne, przyspieszające działanie aplikacji, m.in. w następujących obszarach:

- grafik
- zakładania rezerwacji
- rozliczania pobytu

◆ Usprawnienia

W wersji 2012.2 FR03 zostały poprawione następujące funkcjonalności:

- Check-in – poprawiono obsługę dwustanowiskową, dodano blokady uniemożliwiające dokonanie check-in pokoju bez gościa,
- w oknie rezerwacji poprawiono sposób naliczania śniadań, wykonywanie check-in'u, poprawa okna definiowania stawek dla pokoi,

- przenoszenie gości – wyeliminowano błędne wartości naliczonych i planowanych obciążeń i śniadań występujące przy przenoszeniu gości między pokojami,
 - okno rozliczenia
 - poprawiono funkcjonalności rabatowania, dodawania nowej pozycji oraz dzielenia pozycji na dokumenty,
 - dla pozycji planowanych przeniesienie ich na stronę rozliczenia nie powoduje zmiany jej statusu; podzielenie pozycji planowanej na część również nie zmienia statusu dla głównej pozycji,
 - przycisk [Zapisz zamknij] nie powoduje zmiany statusu pozycji planowanych,
 - okno rozliczenia – poprawiono funkcjonalności grupowania po produkcie, usunięto grupowanie po nr pokoju dacie oraz rodzaju,
 - wyeliminowano błędne wartości w przypadku rozliczenia jednej przedpłaty kilkoma dokumentami sprzedażowymi oraz przenoszenia zaliczki pomiędzy dokumentami,
 - Saldo lista – wyeliminowanie błędnego działania parametru ‘grupy nierozliczone’,
 - Poprawienie parametryzacji okna nowa rezerwacja – możliwość określenia operacji która ma się wykonać po wybraniu opcji, tzn. przejście do grafiku, listy rezerwacji lub pozostanie w oknie,
 - raportowanie – wyeliminowano błędne wartości, poprawiono filtrowanie w następujących raportach:
 - Raport statystyczny sprzedaży
 - Raport wykonanych przychodów w pokojach i grupach
 - Ranking klientów wg sprzedaży zafakturowanej
 - Sprzedaż wykonana wg produktów
 - Raport użycia stawek
- ◆ **Prace zmieniające działanie systemu / nowe funkcjonalności w wersji 2012.2 FR03**
- fakturowanie – dodano filtry dotyczące faktur uproszczonych,
 - Okno rozliczenia
 - dodano pod prawym przyciskiem myszy opcję ‘zaznacz wszystko’ oraz przycisk „>>” przenieść wszystkie pozycje,
 - dla dokumentu dodano opcję wielu grupowań po tym samym produkcie oraz dodano opcję usunięcia pojedynczego grupowania po produkcie,
 - dodano sortowanie po kolumnach występujących po prawej stronie edytora,
 - Okno nowej rezerwacji – dodano sortowanie po kolumnach np.: numer pokoju, stawka, data itp., dodano zakładkę z informacjami dotyczącymi gościa/płatnika,

- Dodanie oznaczenia rezygnacji z rezerwacji (Rezygnacja z rezerwacji po check-in'ie jest oznaczana „X” przy gościu, pokój po rezygnacji jest oznaczany żółtym kolorem)
- Zamknięcie doby – dodano blokadę uniemożliwiającą zamknięcie doby jeśli został nie wycheck-outowany pokój – dodano wyświetlenie okna z możliwością check-out'u lub zmianą terminu rezerwacji.
- Check-out – dodano blokadę uniemożliwiającą check-out z dwóch stanowisk,
- Saldo lista – dodano nowy filtr umożliwiający pokazanie pobytów nierozliczonych, dodano kolumnę usługa grupująca,
- Faktury – dodano możliwość ponownego rozliczenia obciążeń w przypadku usunięcia dokumentu faktury.

W systemach POS i Manager

◆ Przyspieszenie działania aplikacji POS w następujących obszarach:

- Wejście w stolik
- Dodanie pozycji do zamówienia
- Stornowanie zamówień
- Zamykanie dnia
- Wystawianie kwitów kasowych
- Zamykanie rachunku

◆ Poprawa działania

W wersji 2012.2 FR03 zostały poprawione funkcjonalności:

- Poprawienie okna konfiguracji POS'ów w Managerze,
- Poprawienie komunikatów w obsłudze karnetów w POS'ie SPA,
- Rabaty- poprawienie wyliczania dostępnego rabatu podczas stosowania warunku na całe zamówienie,
- Poprawa generowania kierunku rozchodu pizzy podczas sprzedaży w POS'ie

◆ Prace zmieniające działanie aplikacji/ nowe funkcjonalności w 2012.2 FR03

- System lojalnościowy – dodano możliwość wyłączenia okna z propozycją wydania nowej karty podczas kończenia rachunku
- Faktury- dodano możliwość przełączenia położenia kolumny brutto na prawą stronę na wydruku faktury,
- Na wydruku rachunku wstępnego zamykanego na grupę dodano informację o płatniku grupy i nazwie grupy,
- Dodanie okna z kalkulacją kosztu produktu
- Testy urządzeń w POS'ie- poprawiono obsługę okna do testowania drukarek bonów i drukarek fiskalnych,

- Magazyn- dodano możliwość odksięgowania zakończonej inwentaryzacji,
- Okno konfiguracji Posa- dodano możliwość podania nazwy instancji MSSQLa
- Dodano możliwość pomijania wydruku fiskalnego na poziomie formy płatności, np. prepaidu,

W systemie CRM

◆ Usprawnienia/ zwiększenie ergonomii systemu

- Identyfikacja POSa do zamówienia dla pozycji sprzedawanych z poziomu CRM,
- Na rozliczeniu dodano przeliczenia pozycji grupowanych przez nową stawkę w przypadku zmiany stawki VAT.
- Ukrycie w imprezach zaliczek które zostały usunięte.
- Uwzględniono parametr każdorazowego wystawiania paragonu do faktury analogicznie jak w programie Hotele
- Dodano możliwość kilkukrotnego grupowania po tym samym produkcie.

Usprawnienia w wersji 2012.2FR04

W systemie Hotel

- Poprawiono naliczanie śniadań przy meldunku po północy.
- Poprawiono funkcjonalność sprzedaży na pokój z okna "Sprzedaż" w Hotelu.
- Wyeliminowanie znikania noclegów przy meldunku po północy .
- Usprawniono możliwość przeniesienia obciążeń z pokoju zwolnionego bez rozliczenia na grupę zwolnioną bez rozliczenia.
- Poprawiono test poprawności danych w opcji 'Grupy produktów (stawki VAT)'
- Poprawiono uzupełnianie się Płatnika przy zakładaniu rezerwacji.
- Zaktualizowano raport Wykaz cudzoziemców – uwzględniono przeniesienie gości.
- Zaktualizowano raport Sprzedaży wg transakcji kartami kredytowymi – uwzględnienie identycznych kwot.
- Zaktualizowano raport wyjazdów - uwzględniono długość pola Uwaga.

W systemie POS i Manager

- Poprawiono wyliczanie wartości przy dzieleniu pizzy na dwie różne połówki.
- Poprawiono funkcjonalność rozkładania narzutu na pozycje.
- Dodano widok rachunków z rabatem 100% na raporcie „Sprzedaż zafakturowana wg dokumentów”
- Dodano sterowniki dla drukarki Posiflex 6800 z portem 9100.

W systemie Centrala

- Poprawiono wyliczanie wartości netto w główce dokumentu.

Usprawnienia w wersji 2012.2FR05

W systemie Hotel

- Edytor rezerwacji:
 - przyspieszono działanie,
 - poprawiono sposób zapisywania danych na szczegółach rezerwacji,
 - poprawiono uzupełnianie pola Gość i Płatnik.
- Lista rezerwacji – przyspieszono otwieranie i odświeżanie listy rezerwacji + dodano pole 'Ilość dni wstecz' dla opcji 'Wszystkie rezerwacje'.
- Dodano grupowanie po nazwie i cenie pozycji na paragonie, co pozwala na zmniejszenie ilości pozycji na paragonie.
- Poprawiono rozliczanie pobytów grup nierozliczonych.
- Poprawiono wyświetlanie pokoi na raporcie posiłków, dla gości niekorzystających z posiłków.
- Poprawiono sposób wyliczania dostępności pokoi na podsumowaniu grafiku.
- Przy dodawaniu dowodu osobistego usunięto nadmiarowy komunikat.

W systemie POS i Manager

- POS SPA – uwidocznienie na 'Info klienta' informacji o rezerwacjach wykonanych i przeniesionych na pokój,
- Manager – zmieniono sposób wyliczania wartości FV w dokumencie PZ; wartość wyliczana jest jako suma wartości z kolumn 'Wartość FV' a nie jako suma wartości netto PZ.
- Centrala, Manager – poprawienie rozliczania kart stempelkowych BP.