



RETAIL

MANIFEST

**Dla systemów Retail i Bastion ERP
do wersji 2015.2 FR01**

12.10.2015



CO NOWEGO W RETAIL 2015.2 FR01

Programy Retail stanowią kompleksowe rozwiązanie do ewidencjonowania i kontrolowania sprzedaży, rozliczenia gospodarki magazynowej oraz prowadzenia wszelkiego rodzaju analiz. Zostały rozszerzone o nowe funkcjonalności, których część przedstawiono poniżej.

► **Obsługa kart prepaid**

W pakiecie Retail wprowadzono nowy obieg obsługi kart przedpłaconych, których zakup upoważnia do wielokrotnej realizacji / zapłaty na towary we wszystkich sklepach sieci przedsiębiorcy.

W programach Retail zaimplementowano:

- centralną rejestrację kart,
- możliwość wydania kart w sklepie wraz z informacją o ich wartości oraz terminie ważności (po upływie terminu ważności karty, niewykorzystane środki które zostały na niej zgromadzone, nie podlegają zwrotowi),
- możliwość wydania kart o innym nominale niż wysokość środków zapłaconych przez klienta,
- centralną ewidencję wydanych kart – sprawdzanie ilości i wartości wstępnie zarejestrowanych, już wydanych i zrealizowanych kart,
- wielokrotną sprzedaż na kartę - zapłatę za towar przy użyciu karty wraz z ewidencją kwoty pozostałej do wykorzystania,
- rozliczenie wydanych, zrealizowanych i przeterminowanych kart w systemie finansowo-księgowym.

Moduł dodatkowo płatny, poza wersją standard.

► **Obsługa bonów podarunkowych**

W pakiecie Retail wprowadzono nowy obieg obsługi bonów podarunkowych, których zakup upoważnia do jednorazowej wymiany bonu na towar we wszystkich sklepach sieci przedsiębiorcy.

W programach Retail zaimplementowano:

- centralną rejestrację bonów i przypisanie ich do lokalu,
- możliwość wydania bonów w sklepie wraz z informacją o ich wartości oraz terminie ważności (po upływie terminu ważności bonu, niewykorzystane środki, które zostały na nim zgromadzone nie podlegają zwrotowi),
- możliwość wydania bonu o innej wartości niż wysokość środków zapłaconych przez klienta,
- centralne ewidencjonowanie wydanych bonów – sprawdzanie ilości i wartości zarejestrowanych, wydanych i zrealizowanych bonów,
- realizację bonu - zapłatę za towar przy użyciu bonu wraz z ewidencją kwoty niewykorzystanej,
- rozliczenie wydanych, zrealizowanych i przeterminowanych bonów w systemie finansowo-księgowym.

■ W celu zwiększenia czytelności analizy i rozliczania dodano Rejestr Not – zestawów wydanych bonów (zmiana do wersji 2015.1).

Numer	Data	Wartość po rabacie	Kontrahent	Użytkownik
1	2015-09-01	100		serwis
3	2015-09-01	90		serwis
4	2015-09-01	100		serwis
8	2015-09-01	100		serwis
13	2015-09-02	300		serwis
14	2015-09-02	300		serwis
15	2015-09-18	100		serwis
16	2015-09-18	180		serwis
17	2015-09-18	200		serwis
18	2015-09-18	100		serwis

Numer wyświetlania	Data ważności	Nominał	Wartość sprzedaży
305	2015-09-30	100	90
325	2015-09-30	100	90

Rys. widok okna not do wystawionych bonów podarunkowych

Moduł dodatkowo płatny, poza wersją standard.

► Zmiany w konfiguracji i definicji korekt do faktur

W definicji systemu dodano nowe parametry dotyczące wymagalności podania powodu korekty oraz domyślnego powodu korekty. Po włączeniu nowych parametrów przy wystawianiu korekty do faktury, np. z poziomu systemu Manager, konieczne będzie uzupełnienie pola ‘powód korekty’.

Dodatkowe informacje		Kontrahent	
wartość netto	<input type="text" value="0.00"/> PLN	nazwa	<input type="text"/>
wartość brutto	<input type="text" value="0.00"/>	miasto	<input type="text"/>
ilość pozycji	<input type="text" value="6"/>	ulica	<input type="text"/>
		NIP	<input type="text"/>
Opis dokumentu		Odbierający	
powód korekty	<input type="text"/>		<input type="text"/>
typ płatności	<input type="text" value="sprzedaż za gotówkę"/>		<input type="text"/>
termin zapłaty	<input type="text" value="2015-09-10"/>		<input type="text"/>

Rys. widok zakładki w oknie wystawiania dokumentu w systemie Manager

► Zmiany w konfiguracji i obsłudze zamówień

Dodano możliwość:

- Definiowania słownika uwag.
- Zablokowanie możliwości dowolnego wprowadzania uwag do pozycji, ograniczenie do pozycji wprowadzonych w słowniku (dostęp do dodawania danych słownikowych jedynie dla uprawnionych użytkowników systemu).

Zmiany te pozwalają na zwiększenia poprawności wprowadzanych przez pracowników uwag do zamówień. Włączenie nowego trybu wprowadzania uwag wymaga zmian w konfiguracji systemu.

Inne zmiany w pakiecie Retail 2015.2

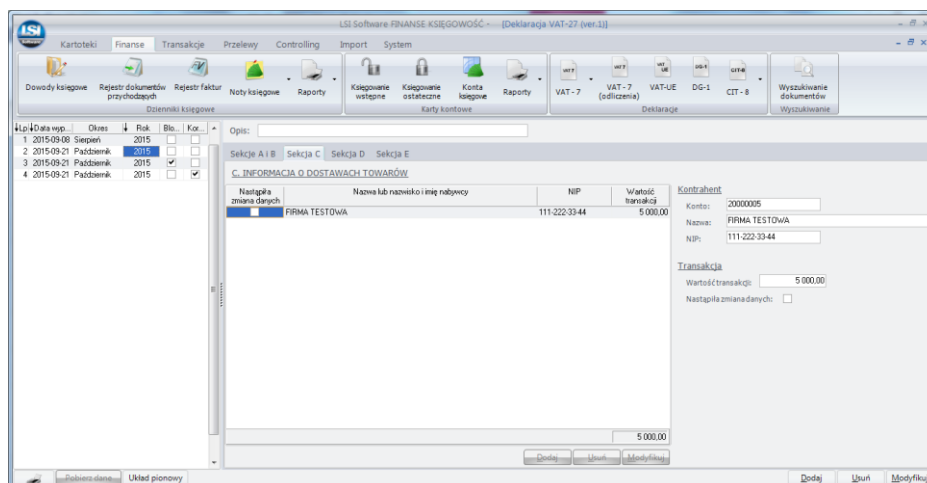
- Uaktualnienie druku TAX FREE
- Na wydruku faktury i korekty faktury, w przypadku gdy wybraną formą płatności jest przelew dodano wyświetlenie numeru rachunku bankowego. Numer rachunku pobierany jest z definicji przedsiębiorstwa.
- Poprawiono czytelność oznaczania reklamacji w rejestrze reklamacji w przypadku zbliżającego się upływu terminu rozpatrzenia reklamacji.
- Dodano możliwość realizacji zamówienia od odbiorców z poziomu Rejestru zamówień. Opcja dostępna jest pod prawym przyciskiem myszy na konkretnym zamówieniu: "Realizacja zamówienia" (opcja wymaga włączenia odpowiednich uprawnień).
- W aplikacji POS - poprawiono wyszukiwanie klienta po numerze telefonu. Dodano filtrowanie po telefonie komórkowym.
- W aplikacji POS - poprawiono wyszukiwanie po numerze kuponu w mechanizmie megapromocji.
- W aplikacji POS - poprawiono naliczanie rabatu gdy wartość rabatu zawiera miejsca po przecinku.
- Dodano parametr "Okno edycji cen sprzedaży przy dodaniu każdej dostawy". Włączenie parametru powoduje pojawienie się okna edycji cen sprzedaży przy dodaniu każdej pozycji dokumentu przychodowego.
- Dodanie dodatkowych pól na wydruku korekty faktury: "Kwota podwyższenia/zmniejszenia podatku należnego ...", "Kwota dopłaty/zwrotu...". Pola widoczne na wydruku po odpowiedniej konfiguracji systemu.

CO NOWEGO W BASTION ERP 2015.2 FR01

w systemie *Finanse*

► **NOWA DEKLARACJA VAT27 I OBSŁUGA VAT OBCIĄŻENIE ODWROTNE**

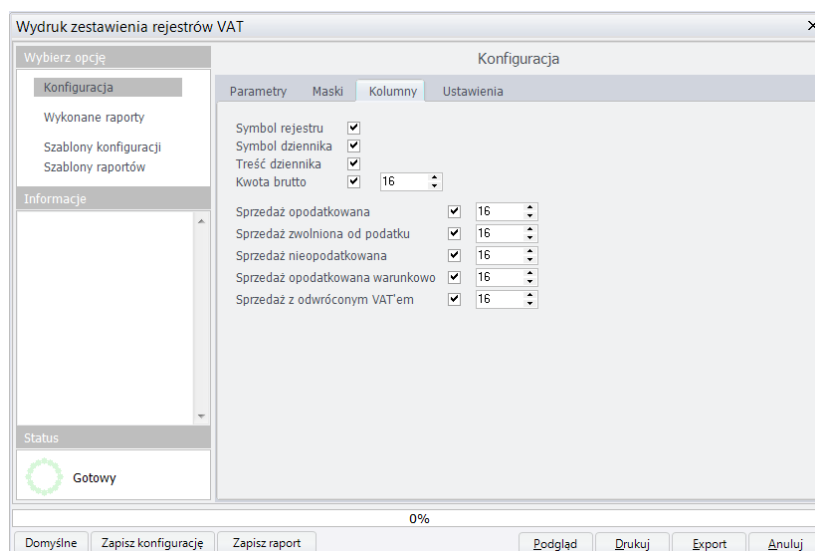
Dodano nowy wzór Deklaracji VAT-27, który jest dostępny w sekcji *Finanse* → Deklaracje → VAT7.



Rys. Widok edytora Deklaracji VAT-27, sekcja C

W celu poprawnego działania Deklaracji VAT-27 konieczne są odpowiednie ustawienia w konfiguracji systemu oraz wykorzystanie dekretu typu 'Odwrócony' w dokumentach. Ponadto dostęp do wzorów Deklaracji VAT-27 jest uzależniony od posiadanych przez użytkownika uprawnień.

W celu pełnej obsługi dokumentów zaksięgowanych z VAT'em odwróconym dokonano również odpowiednich zmian w wydrukach Rejestry VAT i Zestawienie Rejestrów VAT.



Rys. konfiguracja wydruku Zestawienia Rejestrów VAT

► **AKTUALIZACJA DEKLARACJI VAT-7, VAT-7K I VAT-7D**

Zaktualizowano wzory deklaracji obowiązujące od lipca 2015. Aktualne wzory to:

- VAT-7 (15)

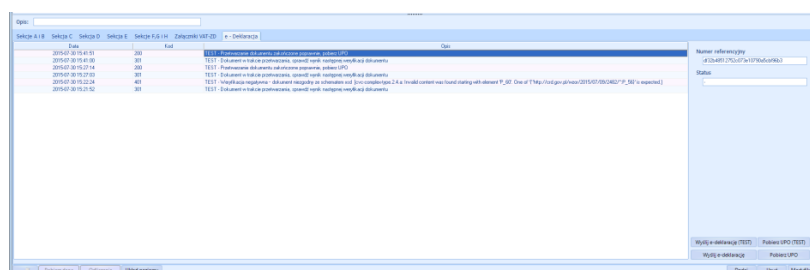
- VAT-7K (9)
- VAT-7D (6)

▶ **ELEKTRONICZNA OBSŁUGA DEKLARACJI VAT – E-DEKLARACJE**

Elektroniczna wysyłka dostępna jest dla następujących deklaracji:

- VAT-7
- VAT-7K
- VAT-7D
- VAT-27
- VAT-UE
- CIT-8

Dla każdej z powyższych Deklaracji dostępna jest dodatkowa zakładka w edytorze, która umożliwia dokonanie wysyłki oraz pobranie UPO. System umożliwia również testową wysyłkę e-Deklaracji w celu sprawdzenia poprawności wysyłanych danych.



Rys. widok zakładki z potwierdzeniami elektronicznej wysyłki deklaracji

W celu uruchomienia funkcjonalności prosimy o kontakt z Działem Obsługi Klienta LSI Software.

▶ **AKTUALIZACJA DRUKU CIT-8**

Zaktualizowano wzór CIT - 8 do wersji 22.

Poprawne wyliczenie wartości w zeznaniu jest warunkowane odpowiednią konfiguracją systemu (przypisaniem kont księgowych) w części System → Konfiguracja → Konfiguracja pracy systemu.

Dostęp do edytora CIT-8 jest uzależniony od posiadanych przez użytkownika uprawnień.

▶ **ROZLICZENIE KART PREPAID**

Do systemu Finanse mogą być przenoszone informacje dotyczące wydania i rozliczenia kart prepaid. Po dokonaniu odpowiedniej konfiguracji system automatycznie stworzy księgowania dla:

- Wydania kart prepaid: wartości zapłaconej przez klienta oraz wartości do możliwej do wykorzystania przez klienta,
- Rozliczenia sprzedaży z użyciem karty - karty mogą być realizowane wielokrotnie w ramach swojego terminu ważności.
- Wartości kart które nie zostały wykorzystane a których termin ważności upłynął.

W celu poprawnej obsługi kart prepaid konieczne są zmiany w konfiguracji systemu. Dostęp do edytorów przeglądania i importu danych związanych z płatnościami jest zależny od posiadanych przez użytkownika uprawnień.

▶ **ROZLICZENIE BONÓW PODARUNKOWYCH**

Do systemu Finanse mogą być przenoszone informacje dotyczące wydania i rozliczenia bonów. Po dokonaniu odpowiedniej konfiguracji systemu Finanse, automatycznie księgowane mogą być informacje dotyczące:

- Wydania bonów: wartości zapłaconej przez klienta oraz wartości do możliwej do wykorzystania przez klienta (nominału),
- Rozliczenia sprzedaży z użyciem bonu – bon może zostać zrealizowany jednorazowo, w całości lub w części (niewykorzystana wartość bonu może automatycznie zostać przeksięgowana na odpowiednie konta).
- Wartości bonów które nie zostały wykorzystane a których termin ważności upłynął.

W celu poprawnej obsługi bonów konieczne są zmiany w konfiguracji systemu. Dostęp do edytorów przeglądania i importu danych związanych z płatnościami jest zależny od posiadanych przez użytkownika uprawnień.

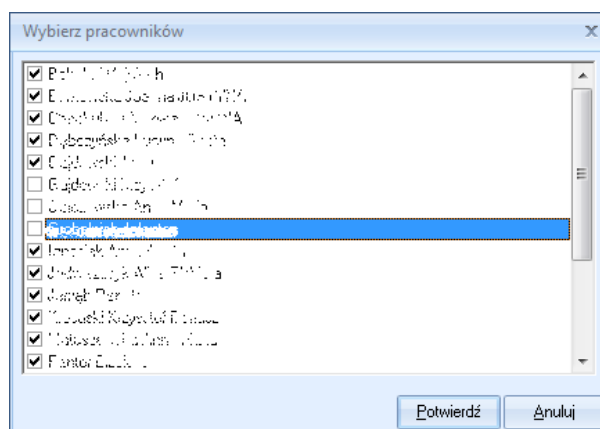
w systemie Personel

▶ **WIELOETATOWOŚĆ DLA PRACOWNIKÓW**

W celu poprawnego rozliczenia na listach płac pracowników posiadających więcej niż jedno zatrudnienie (w ramach naszego przedsiębiorstwa) dodano pole jednostka płacowa w edytorze wprowadzania umów o pracę. Pozwala to na określenie na których listach płac ma być rozliczana dana umowa pracownika. Wprowadzono również drobne zmiany np. w edytorze absencji oraz w konfiguracji systemu w celu poprawnego przeliczania świadczeń pracownika.

▶ **WYBÓR PRACOWNIKÓW DO LIST PŁAC**

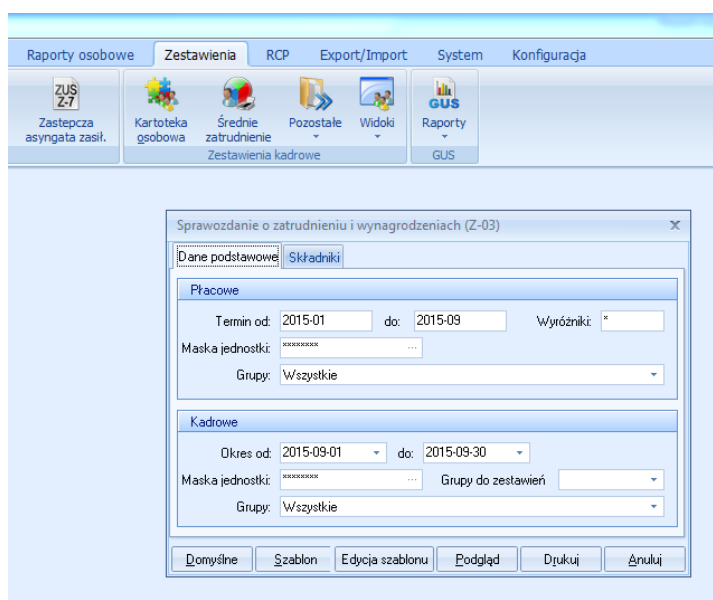
W trybie wyboru pracowników do list płac, dodano możliwość jednoczesnego wyboru wielu pracowników i dodania ich na listę płac.



Rys. widok listy pracowników

▶ **NOWE RAPORTY STATYSTYCZNE**

Dodano raporty pokazujące dane dla zestawień GUS Z03 i Z05. Raporty znajdują się w opcji Zestawienia → GUS.



Rys. widok okna konfiguracji wydruku raportu

Prawidłowe działanie raportów wymaga odpowiedniej konfiguracji systemu. Dostęp do raportów jest zależny od posiadanych przez użytkownika uprawnień.

► Aktualizacja druków PIT

Zaktualizowano wzory druków PIT, aktualne wzory to:

- PIT 11 wersja 22
- PIT 40 wersja 21
- PIT 8AR wersja 5

Dodano również drobne usprawnienia przy wysyłce elektronicznej PIT'ów.

Inne zmiany w pakiecie Bastion ERP 2015.2

► W PROGRAMIE FINANSE I ŚRODKI TRWAŁE

- W oknie importu wyciągów bankowych dodano informację o tym czy pozycja jest przychodem czy rozchodem.
- Poprawiono wyświetlanie komunikatu o błędzie przy nieudanym generowaniu dziennika z różnicami kursowymi.
- Dodano sortowanie po kolumnach w edytorze wyszukiwania dokumentów: Finanse → Wyszukiwanie dokumentów.
- Poprawiono wydruk Tabela Amortyzacji.

► W PROGRAMIE PERSONEL

- Dodano możliwość określenia terminów obowiązywania składników na listach płac dla poszczególnych pracowników (w kartotece pracowników, w zatrudnieniu płacowym).

- W informacjach kadrowych o członkach rodziny, rozdzielono daty zarejestrowania i wyrejestrowania z ubezpieczenia.
- Dodano kontrolę podczas usuwania pracownika z aktualnym zatrudnieniem kadrowym i płacowym.
- Przyspieszono działanie funkcji przeliczania wymiaru urlopu, dodawania kalendarzy osobistych i rozliczania absencji.
- Dodano blokadę dodania dla jednego pracownika dwóch jednoczesnych umów o pracę na jedną grupę płacową.
- Poprawiono naliczanie czasu absencji przy zmianie wymiaru etatu aneksem.
- Poprawiono pobieranie składników na listy płac w przypadku ręcznego dodawania pracownika do listy.
- Poprawiono działanie edytora zajęć sądowych w zakresie dodawania jednorazowego, kwotowego zajęcia sądowego dla pracownika.