



RETAIL

MANIFEST

**Dla systemów Retail i Bastion ERP
do wersji 2016.1**

19.04.2016



CO NOWEGO W RETAIL 2016.1

Programy Retail stanowią kompleksowe rozwiązanie do ewidencjonowania i kontrolowania sprzedaży, rozliczenia gospodarki magazynowej oraz prowadzenia wszelkiego rodzaju analiz. Zostały rozszerzone o nowe funkcjonalności, których część przedstawiono poniżej.

RETAIL DYSTRYBUCJA

▶ Reklamacje obsługiwane w centrali (Dystrybucja)

Usprawniono mechanizm wystawiania i obsługi reklamacji w centrali firmy, m.in.:

- ◆ Zablokowano możliwość wystawienia korekty do dokumentu sprzedaży, do którego jest założona i niezakończona reklamacja.
- ◆ Zablokowano możliwość zmiany ceny towaru reklamowanego
- ◆ Dodano kontrolę stanu magazynowego przy próbie rozpatrzenia reklamacji ze statusem 'Wymiana'.
- ◆ Dodano automatyczne przesunięcia towaru z magazynu reklamacji na magazyn po-reklamacyjny w momencie kończenia reklamacji.
- ◆ Poprawiono mechanizm rozliczania reklamacji założonych w poprzednich okresach obrotowych.

▶ Dokumenty magazynowe (rozliczenie) – rozbudowa.

Umożliwiono wystawienie wielu dokumentów rozliczeniowych na podstawie wielu dokumentów przychodowych.

Dodano opcję 'Wystaw dokumenty skojarzone', której zaznaczenie bądź nie decyduje o tym czy do utworzonych dokumentów rozchodowych mają powstać dokumenty skojarzone.

Dodano znaczniki, które umożliwiają skopiowanie z dokumentu źródłowego kontrahenta, uwag oraz wyróżnika. (Opcja dostępna tylko w trybie wystawiania 'jeden w jeden')

Utwórz dokument magazynowy (rozliczenie)

Krok 1. Opis i definicja dokumentu rozchodowego.

Tryb wystawiania: jeden w jeden Wystaw dokumenty skojarzone

Typ dokumentu: MM - PRZESUNIĘCIE MIĘDZYMAGAZYNOWE NA MINUS

Kontrahent: [] []

Data: 2016-03-30

Uwagi: []

Wyróżnik: []

Z dokumentu źródłowego:

- kopiuj kontrahenta
- kopiuj uwagi
- kopiuj wyróżnik

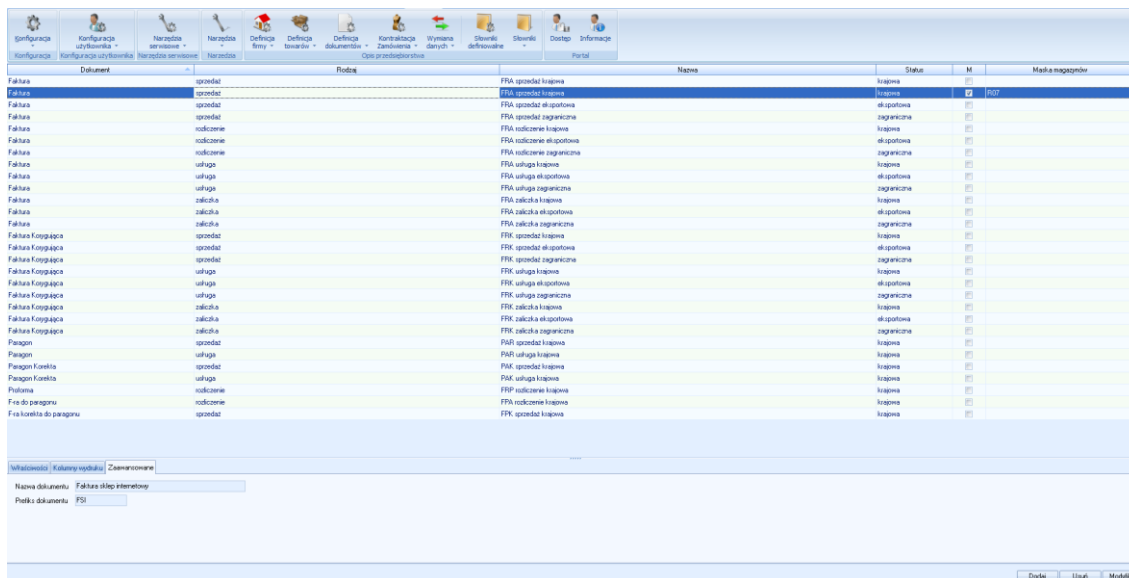
Wstecz Dalej Anuluj

▶ Wyliczanie terminu płatności

Dodano możliwość wyliczenia daty płatności od daty wystawienia dokumentu. Opcję ustawia się w konfiguracji systemu.

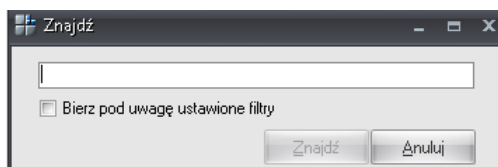
► Szablon FV

Dodano możliwość przypisania osobnego szablonu wydruku faktury VAT dla każdego magazynu oraz możliwość zdefiniowania nagłówka dokumentu, składającego się z nazwy i prefiksu.



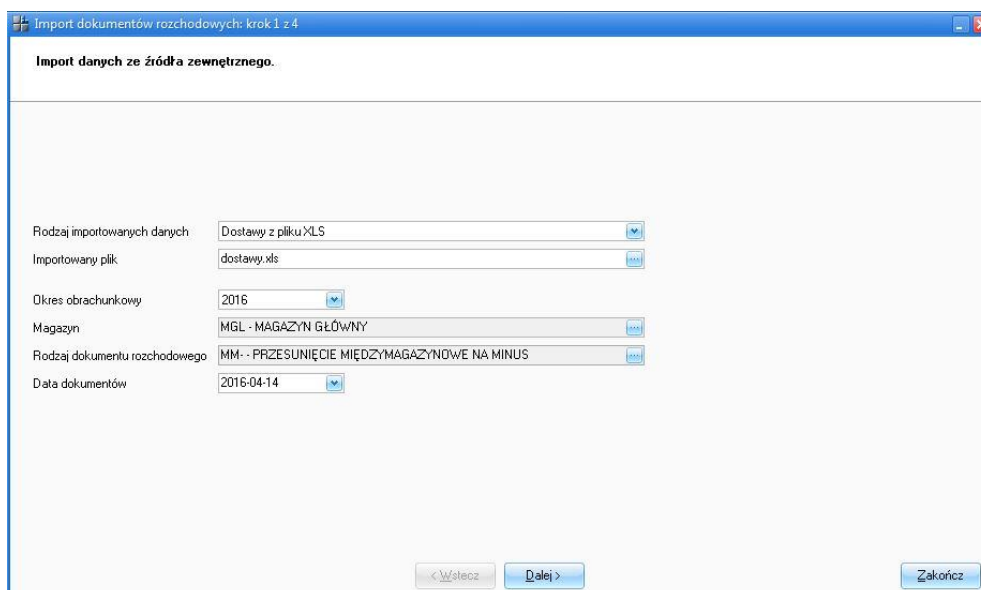
► Wyszukiwanie towaru po kodzie kreskowym

Umożliwienie wyszukiwania towaru po kodzie kreskowym (Ctrl+K) w opcji: Kartoteki -> Kartoteka/stany w wielu magazynach. Po zaczytaniu kodu kreskowego przypisanego do konkretnego indeksu szczegółowego, edytor wyświetla wszystkie indeksy szczegółowe dla danego indeksu głównego.



► Import dokumentów rozchodowych z pliku

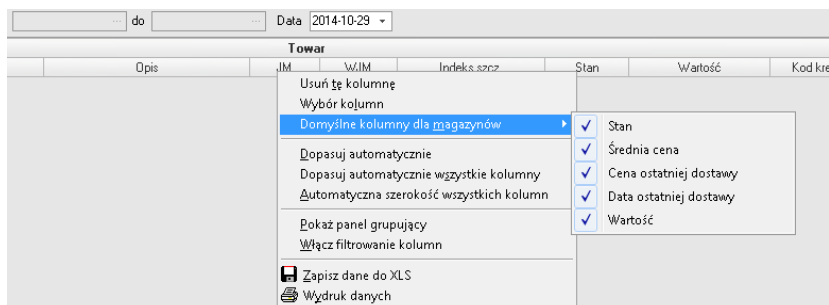
Dodano funkcjonalność pozwalającą na zaimportowanie z pliku dokumentów rozchodowych np. dokumentów MM-przygotowanych dla wielu salonów.



Uwaga: Niezbędna indywidualna konfiguracja pliku importu!!!

POZOSTAŁE ZMIANY

- ◆ W opcji: Kartoteki -> Kartoteka/stany w wielu magazynach dodana opcja "Domyślne kolumny dla magazynów" pod ppm na gridzie

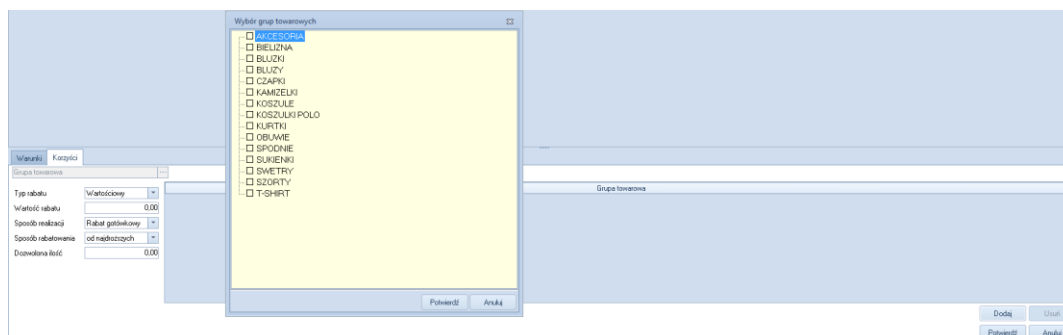


- ◆ Dodano uzupełnienie pola dokument powiązany pokazującego paragon powiązany z dokumentem, w przypadku przeglądania dokumentów sprzedaży typu faktura do paragonu i faktura uproszczona do paragonu. Ujednolicono formatki wydruku tych dokumentów.
- ◆ Naprawiono problem braku możliwości wpisania znaku "_" w części edytorów z indeksem towarowym
- ◆ Zoptymalizowano działanie programu podczas wystawiania dokumentu rozchodowego z dokumentu z dużą ilością pozycji.
- ◆ Sprzedaż - analiza obrotów wg dokumentów w typach dokumentów.
- ◆ W domyślnych ustawieniach zamieniono fakturę do paragonu na korektę faktury do paragonu.
- ◆ Sprzedaż - analiza obrotów wg towarów.
- ◆ W typach dokumentów w domyślnych ustawieniach dodano korektę faktury do paragonu.
- ◆ Dla klientów detalicznych poprawiono generowanie faktur zaliczkowych z zamówienia by liczyły się od brutto
- ◆ Poprawiono literówkę w menu kontekstowym w rejestrze dokumentów ('Statystyka dokumentu')
- ◆ Na wydrukach faktury zaliczkowej i korekty faktury zaliczkowej tytuł dokumentu zmieniano na Faktura zaliczkowa
- ◆ Poprawiono mechanizm usuwania dokumentów skojarzonych, uniemożliwiający edytowanie MM- po usunięciu skojarzonego MM+.
- ◆ Poprawiono wyliczanie kosztu własnego na fakturach wygenerowanych z kilku dokumentów WZ.

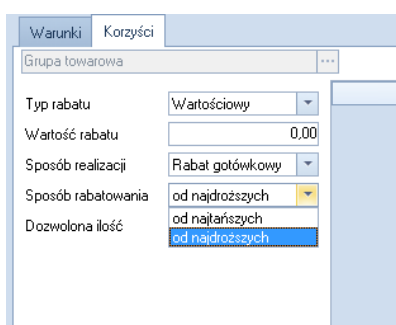
RETAIL CENTRALA

► Megapromocje

Dodano możliwość utworzenia korzyści na grupę towarową w Megapromocjach



Dodano możliwość zdefiniowania w korzyściach do megapromocji czy rabat ma się naliczać od najtańszej czy najdroższej sztuki na paragonie



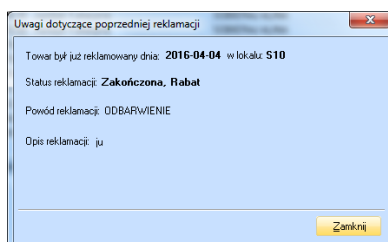
POZOSTAŁE ZMIANY

- ◆ Ujednolicono liczenie wskaźników w Analizy -> Okresowe -> Wskaźniki wg salonów międzyokresowo oraz Planowanie -> Analiza realizacji planów.
- ◆ Ujednolicono nazwy dodatkowych typów płatności, tak aby były zgodne z tymi w Dystrybucji.
- ◆ Poprawiono wyświetlanie na oknie Planowanie/Edycja planów sprzedaży w oddziałach. Dodano dodatkową kolumnę z nazwą oddziału.
- ◆ Poprawiono błąd podczas nie zaznaczenia opcji „uwzględnij towary ze stanem zerowym” w raporty -> magazynowe -> kartoteka, powodujący pokazywanie towarów ze stanem 0.

RETAIL MANAGER

▶ Reklamacje wystawiane w lokalu

Dodano komunikaty o ponownej reklamacji tego samego towaru (nawet gdy poprzednia reklamacja była wystawiona w innym lokalu).



W przypadku gdy poprzednia reklamacja była zakończona statusem Uznana-Rabat, przy ponownej reklamacji tego samego towaru zostanie wyświetlona odpowiednia informacja.

| Numer | Data | Wartość | Operator | Kontrahent | Powód rabatu |
|-------|------------|---------|----------------|------------------|-------------------------|
| 2 | 2016-04-04 | | nwis | PRODECKA ANNA | Uznana reklamacja Rabat |
| 164 | 2015-05-06 | | dzyk Katarzyna | | |
| 163 | 2015-05-06 | | dzyk Katarzyna | | |
| 162 | 2015-05-04 | | dzyk Katarzyna | O ELZBIETA | |
| 161 | 2015-05-02 | | dzyk Katarzyna | | |
| 160 | 2015-05-02 | | dzyk Katarzyna | IERAJ ALINA | |
| 159 | 2015-05-01 | | dzyk Katarzyna | IERAJ ALINA | |
| 158 | 2015-05-01 | | dzyk Katarzyna | | |
| 157 | 2015-04-30 | | dzyk Katarzyna | | |
| 155 | 2015-04-29 | | dzyk Katarzyna | | |
| 156 | 2015-04-29 | | dzyk Katarzyna | O ELZBIETA | |
| 154 | 2015-04-28 | | dzyk Katarzyna | ZUK KATARZYNA | |
| 153 | 2015-04-27 | | dzyk Katarzyna | | |
| 152 | 2015-04-25 | | dzyk Katarzyna | JLA KRZYSZTOF 5% | |

Uwaga: poprawne działanie modułu reklamacji wymaga odpowiedniej konfiguracji systemu.

► Dokumenty transferowe

Dodanie w oknie z listą dokumentów transferowych, które pojawia się na uruchomieniu aplikacji, informacji o wystawionych propozycjach przesunięć

| gotowych do importu | | | |
|---------------------|--------|-------|----------------|
| Data | Symbol | Numer | Magazyn źródł. |
| 2016-03-30 | MM+ | | 4 CMH |

| gotowych do wysłania | | | |
|----------------------|--------|-------|------------------|
| Data | Symbol | Numer | Magazyn docelowy |
| 2016-03-30 | MM- | | 1 S04 |

► Raport obrotu według płatności

Dodano „Raport obrotu wg płatności”, pokazujący wartość dokumentów sprzedaży oraz wartość w typach płatności.

POZOSTAŁE ZMIANY

- ◆ Zmieniono treść komunikatu ostrzegającego o dokumentach roboczych przed końcem okresu obrotowego.
- ◆ Na wydruku „historii zmiany cen” dodano kolumnę ze stanem magazynowym.
- ◆ Dodano filtrowania po dacie od i dacie do na oknie „Pokaż listę paragonów” przy wystawianiu korekty do paragonów.
- ◆ Dodanie możliwości przepisania „Uwag” do dokumentu odrzuconego z dokumentu MM- w Rejestrze transferów -> opcja odrzuć dokument.
- ◆ Poprawiono walidowanie daty w edytorach:
 - reklamacje do paragonu z innego lokalu
 - wystaw korekta do paragonu
 - wystaw korekta do nieistniejącego paragonu

data zamówienia w generatorze zamówień od dostawców
daty od do w zaliczkach

- ◆ Dodano brakujące sortowania na kolumnach w następujących edytorach programu

Wybór produktu-indeksy szczegółowe

Wystaw fakturę do dokumentu

Korekta do paragonu

Korekta do nieistniejącego paragonu.

Klienci, Dostawcy-zakładka preferencje klienta

Noty w kartach i Sprzedaży - dolne okno

Przeindeksowanie towarów

Kursy walut

Produkty - zakładka dane dodatkowe, karty lojalnościowe, magazyn, historia dostaw, opisy językowe, zdjęcia, Cechy, wzorce dostaw, Zamówienia

Historia zmian cen

- ◆ Poprawiono działanie raportu sprzedaży wg produktów i form płatności. Do raportu dodano dodatkowy parametr „pokaż zaliczki rozliczone”.
- ◆ Ujednolicono wypełnianie pól sprzedawca i wystawca w przypadku wystawiania noty korygującej.
- ◆ Poprawiono powstawanie powielonych wpisów w tabeli „menu” , w przypadku włączonego parametru zmiana ceny sprzedaży w lokalu i edytowania ceny przy przyjmowaniu towaru na stan z transferów
- ◆ Usunięto powielony komunikat o braku możliwości wystawienia korekty do paragonu do paragonu z wystawioną fakturą
- ◆ Naprawiono błąd, umożliwiający wpisanie ilości towaru podczas spisu z natury, po przecinku mimo zdefiniowania w kartotece towarowej ilości zaokrąglonej do 0 miejsc po przecinku
- ◆ Poprawiono wygląd Raportu sprzedaży wg produktów i typów płatności

RETAIL POS

- ◆ Dodano kontrolę wartości KP (możliwość ograniczenia wysokości kwot na kwitach kasowych).
- ◆ Dodano kontrolę podania powodu korekty (analogicznie jak w programie Manager)
- ◆ Poprawiono błędną wspólną numerację dokumentów kasowych (KP, KW) dla różnych kas.
- ◆ Poprawiono zaciąganie się danych klienta i przypisanej do niego karty i korzyści z niej wynikających na edytor wystawiania paragonu

CO NOWEGO W BASTION ERP 2016.1

W SYSTEMIE FINANSE

▶ **Karty prepaid**

Dodano do „Konfiguracji kart prepaid” , możliwość definiowania dekretu dotyczącego płatności kartą płatniczą za wydane karty prepaid.

▶ Aktualizacja deklaracji

Dodano nową wersję deklaracji : VAT-7, VAT-7K i VAT-7D

Dodano nowy formularz CIT-8 wraz ze schematem do wysyłki elektronicznej.

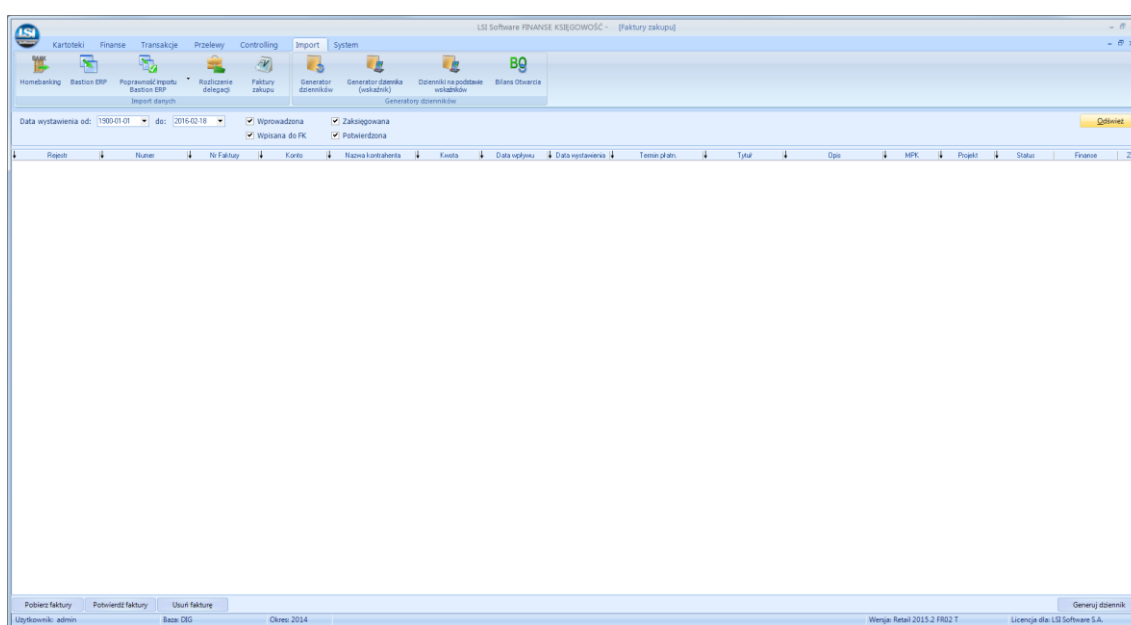
▶ Współpraca z JIRA

Dodano współpracę z JIRA w zakresie:

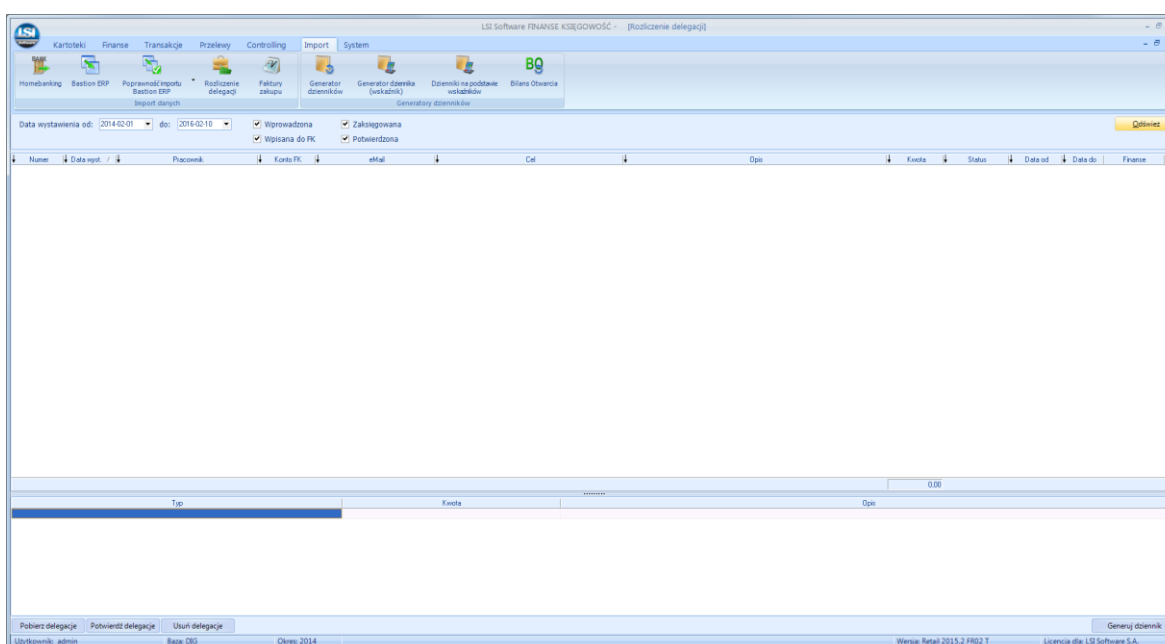
- ◆ Importu faktur zakupu (DMS)
- ◆ Importu delegacji

Uruchomienie importu danych wymaga konfiguracji systemu oraz wgrania odpowiednich bibliotek.

Obsługa importu faktur jest dostępna z opcji Import → Faktury zakupu



Obsługa delegacji jest możliwa z pozycji Import → Rozliczenia delegacji



POZOSTAŁE ZMIANY

- ◆ Dodano komunikat o braku komponentu MS Excel, w przypadku eksportu raportów w formacie .xls
- ◆ Zmodyfikowano import dokumentów sprzedaży z oprogramowania Hospitality spowodowany zmianą sposobu wystawiania korekt.
- ◆ Dodano mechanizm automatycznego ustawiania widoczności kont , na których znajdowały się wcześniej zapisy, a które nie są widoczne w okresie obrotowym.
- ◆ Poprawiono przeliczanie sald i obrotów makrodowodu w dziennikach bez statusu „BO”, spowodowany nieistniejącymi kontami
- ◆ Ujednolicono wyliczanie wskaźnika „Podatek dochodowy” w raporcie Wskaźniki ekonomiczne i Wskaźniki ekonomiczne (FR)

RETAIL PERSONEL

▶ Godzinowe rozliczanie absencji

Wprowadzono opcję godzinowego rozliczania absencji, spowodowaną zmianą przepisów umożliwiającą godzinowe rozliczanie urlopów na dziecko

▶ Import absencji z PUE

Dodano import do aplikacji absencji wyeksportowanych z PUE. Konfiguracja eksportu e-ZLA z PUE dostępna w konfiguracji systemu. Do poprawnego działania należy ustawić domyślny kod chorobowy ZUS.

POZOSTAŁE ZMIANY

- ◆ Dodano obsługę dodatkowej sekcji w PIT-8AR
- ◆ Dodano słownik „Rodzaj zagranicznego numeru identyfikacyjnego” potrzeby do prawidłowego uzupełnienia pola „Rodzaj numeru identyfikacyjnego” na zagranicznym PIT-11.
- ◆ Dodano filtrowanie po dacie wypłaty od i do w Raporty osobowe/ Kartoteka płacowa i Zestawienia/ Kartoteki płacowe

- ◆ Poprawiono ergonomię programu po przez dodanie możliwość zapisu i wczytania szablonu parametrów w Zestawienia -> Wartość składnika pracownikami. Zapisane w konfiguracji zostają pola Składnik i Składniki wydzielone.

- ◆ Dodano import wniosków urlopowych z JIRA do Personel'a
- ◆ Poprawiono filtrowanie po dacie zatrudnienia na Zestawieniu Kartoteki osobowej
- ◆ Poprawiono eksport świadczenia rehabilitacyjnego do Płatnika (eksport dni zasiłkowych zamiast liczby wypłat).
- ◆ Poprawiono działanie Kreatora wydruków seryjnych w zczytywania pracowników.

RETAIL FORMULARZE

- ◆ Dodano obsługę dodatkowej sekcji w PIT-8AR
- ◆ Dodanie w funkcji !Pracownik wartości Rodzaj zagr. Numeru identyfikacyjnego opis, potrzebnego do prawidłowego uzupełnienia PIT-11 zagranicznego.
- ◆ Dodano możliwość przyjmowania w Funkcji SQLFun parametrów : @TowInd, @IndSzcz, @TypSym, @TypOpis, @MagInd